



**КОМИТЕТ ИМУЩЕСТВЕННЫХ ОТНОШЕНИЙ
АДМИНИСТРАЦИИ ПЕРМСКОГО МУНИЦИПАЛЬНОГО РАЙОНА**

РАСПОРЯЖЕНИЕ

15.02.2022

№ 592

**Об установлении публичного
сервитута на часть земельных
участков**

В соответствии со ст. 23, гл. V.7 Земельного кодекса Российской Федерации, Федеральным законом от 25.10.2001 № 137-ФЗ «О введении в действие Земельного кодекса Российской Федерации», пп. 3.7.5 п. 3.7 разд. 3 Положения о комитете имущественных отношений администрации Пермского муниципального района, утвержденного решением Земского Собрания Пермского муниципального района Пермского края от 22.12.2016 № 178, на основании ходатайства открытого акционерного общества «Межрегиональная распределительная сетевая компания Урала» (ИНН 6671163413, ОГРН 1056604000970) (далее - ОАО «МРСК Урала») от 28.10.2021 № 55:

1. Установить в интересах ОАО «МРСК Урала» публичный сервитут общей площадью 18051 кв.м на часть земельных участков:

- с кадастровым номером 59:32:0100009:11832, расположенный по адресу: Пермский край, Пермский район, Юго-Камское с/п, п. Юго-Камский, ул. Суворова, 27а;

- с кадастровым номером 59:32:0100009:13866, расположенный по адресу: Пермский край, Пермский район, Юго-Камское с/п, п. Юго-Камский, ул. Малая Мостовая;

- с кадастровым номером 59:32:0100009:301, расположенный по адресу: Пермский край, Пермский район, Юго-Камское с/п, п. Юго-Камский, ул. Суворова, 25;

- с кадастровым номером 59:32:0100009:374, расположенный по адресу: Пермский край, Пермский район, Юго-Камское с/п, п. Юго-Камский, ул. Фурманова, 2;

- с кадастровым номером 59:32:0100009:380, расположенный по адресу: Пермский край, Пермский район, Юго-Камское с/п, п. Юго-Камский, ул. Суворова, 36;

- с кадастровым номером 59:32:0100009:388, расположенный по адресу: Пермский край, Пермский район, Юго-Камское с/п, п. Юго-Камский, ул. Фурманова, дом 4;

- с кадастровым номером 59:32:0100009:396, расположенный по адресу: Пермский край, Пермский район, Юго-Камское с/п, п. Юго-Камский, ул. Чапаева, дом 8;
- с кадастровым номером 59:32:0100009:397, расположенный по адресу: Пермский край, Пермский район, Юго-Камское с/п, п. Юго-Камский, ул. Чапаева, 10;
- с кадастровым номером 59:32:0100009:420, расположенный по адресу: Пермский край, Пермский район, Юго-Камское с/п, п. Юго-Камский, ул. Фрунзе, дом 3;
- с кадастровым номером 59:32:0100009:422, расположенный по адресу: Пермский край, Пермский район, Юго-Камское с/п, п. Юго-Камский, ул. Фрунзе, дом 7;
- с кадастровым номером 59:32:0100009:4343, расположенный по адресу: Пермский край, Пермский район, Юго-Камское с/п, п. Юго-Камский, ул. Малая Мостовая, уч.№ 9;
- с кадастровым номером 59:32:0100009:449, расположенный по адресу: Пермский край, Пермский район, Юго-Камское с/п, п. Юго-Камский, ул. Мостовая, з/у 25;
- с кадастровым номером 59:32:0100009:4509, расположенный по адресу: Пермский край, Пермский район, Юго-Камское с/п, п. Юго-Камский, ул. Береговая, дом 3;
- с кадастровым номером 59:32:0100009:4922, расположенный по адресу: Пермский край, Пермский район, Юго-Камское с/п, пгт. Юго-Камский, ул. Чапаева, дом 11;
- с кадастровым номером 59:32:0100009:508, расположенный по адресу: Пермский край, Пермский район, Юго-Камское с/п, пгт. Юго-Камский, ул. Суворова, дом 66;
- с кадастровым номером 59:32:0100009:5320, расположенный по адресу: Пермский край, Пермский район, Юго-Камское с/п, п. Юго-Камский, ул. Мостовая, з/у 3;
- с кадастровым номером 59:32:0100009:5339, расположенный по адресу: Пермский край, Пермский район, Юго-Камское с/п, п. Юго-Камский, ул. Мостовая, 39;
- с кадастровым номером 59:32:0100009:5514, расположенный по адресу: Пермский край, Пермский район, Юго-Камское с/п, п. Юго-Камский, ул. Суворова, дом 41;
- с кадастровым номером 59:32:0100009:5519, расположенный по адресу: Пермский край, Пермский район, Юго-Камское с/п, п. Юго-Камский, ул. Суворова, дом 52;
- с кадастровым номером 59:32:0100009:5701, расположенный по адресу: Пермский край, Пермский район, Юго-Камское с/п, пгт. Юго-Камский, ул. Подгорная, дом 2;

- с кадастровым номером 59:32:0100009:5797, расположенный по адресу: Пермский край, Пермский район, Юго-Камское с/п, пгт. Юго-Камский, ул. Фурманова, дом 6;

- с кадастровым номером 59:32:0100009:5802, расположенный по адресу: Пермский край, Пермский район, Юго-Камское с/п, пгт. Юго-Камский, ул. Фрунзе, дом 1;

- с кадастровым номером 59:32:0100009:5812, расположенный по адресу: Пермский край, Пермский район, Юго-Камское с/п, п. Юго-Камский, ул. Фрунзе, 14;

- с кадастровым номером 59:32:0100009:5815, расположенный по адресу: Пермский край, Пермский район, Юго-Камское с/п, п. Юго-Камский, ул. Фрунзе, д.19а;

- с кадастровым номером 59:32:0100009:5962, расположенный по адресу: Пермский край, Пермский район, Юго-Камское с/п, п. Юго-Камский, улица Малая Мостовая, дом 8;

- с кадастровым номером 59:32:0100009:5971, расположенный по адресу: Пермский край, Пермский район, Юго-Камское с/п, п. Юго-Камский, ул. Суворова, дом 45А;

- с кадастровым номером 59:32:0100009:6001, расположенный по адресу: Пермский край, Пермский район, Юго-Камское с/п, п. Юго-Камский, ул. Фрунзе, дом 11;

- с кадастровым номером 59:32:0100009:61, расположенный по адресу: Пермский край, Пермский район, Юго-Камское с/п, п. Юго-Камский, ул. Мостовая, з/у 15;

- с кадастровым номером 59:32:0100009:62, расположенный по адресу: Пермский край, Пермский район, Юго-Камское с/п, п. Юго-Камский, ул. Мостовая, 15а;

- с кадастровым номером 59:32:0100009:6352, расположенный по адресу: Пермский край, Пермский район, Юго-Камское с/п, п. Юго-Камский, ул. Береговая, дом 10;

- с кадастровым номером 59:32:0100009:6538, расположенный по адресу: Пермский край, Пермский район, Юго-Камское с/п, пгт. Юго-Камский, ул. Чапаева, дом 9.

Цель: Для размещения объекта электросетевого хозяйства «ВЛ 0,4 кВ от ТП-40115».

Срок: 49 лет.

2. Утвердить границы публичного сервитута земельных участков, указанных в п. 1 настоящего распоряжения, согласно прилагаемой схеме расположения границ публичного сервитута.

3. Срок, в течение которого использование указанных в п. 1 настоящего распоряжения земельных участков в соответствии с их разрешенным

использованием будет невозможно или существенно затруднено в связи с осуществлением сервитута – не установлен.

4. Порядок установления зон с особыми условиями использования территорий и содержание ограничений прав на земельные участки в границах таких зон установлен Постановлением Правительства РФ от 24.02.2009 № 160 «О порядке установления охранных зон объектов электросетевого хозяйства и особых условий использования земельных участков, расположенных в границах таких зон».

5. Плата за публичный сервитут не устанавливается в соответствии с ч. 4 ст. 3.6 Федерального закона от 25.10.2001 года № 137-ФЗ «О введении в действие Земельного кодекса Российской Федерации».

6. Комитету имущественных отношений администрации Пермского муниципального района в течение 5 рабочих дней со дня подписания настоящего распоряжения:

6.1. Направить настоящее распоряжение правообладателям земельных участков, указанных в п. 1 распоряжения;

6.2. Направить настоящее распоряжение в Управление Федеральной службы государственной регистрации, кадастра и картографии по Пермскому краю;

6.3. Направить настоящее распоряжение в ОАО «МРСК Урала», а также сведения о лицах, являющихся правообладателями земельных участков, сведения о лицах, подавших заявления об учете их прав (обременений прав) на земельные участки, способах связи с ними, копии документов, подтверждающих права указанных лиц на земельные участки;

6.4. Направить в администрацию Юго-Камского сельского поселения настоящее распоряжение для опубликования в порядке, установленном для официального опубликования (обнародования) муниципальных правовых актов уставом поселения.

7. Разместить настоящее распоряжение на сайте Пермского муниципального района www.permraion.ru.

8. Настоящее распоряжение вступает в силу со дня его подписания.

9. Контроль исполнения распоряжения оставляю за собой.

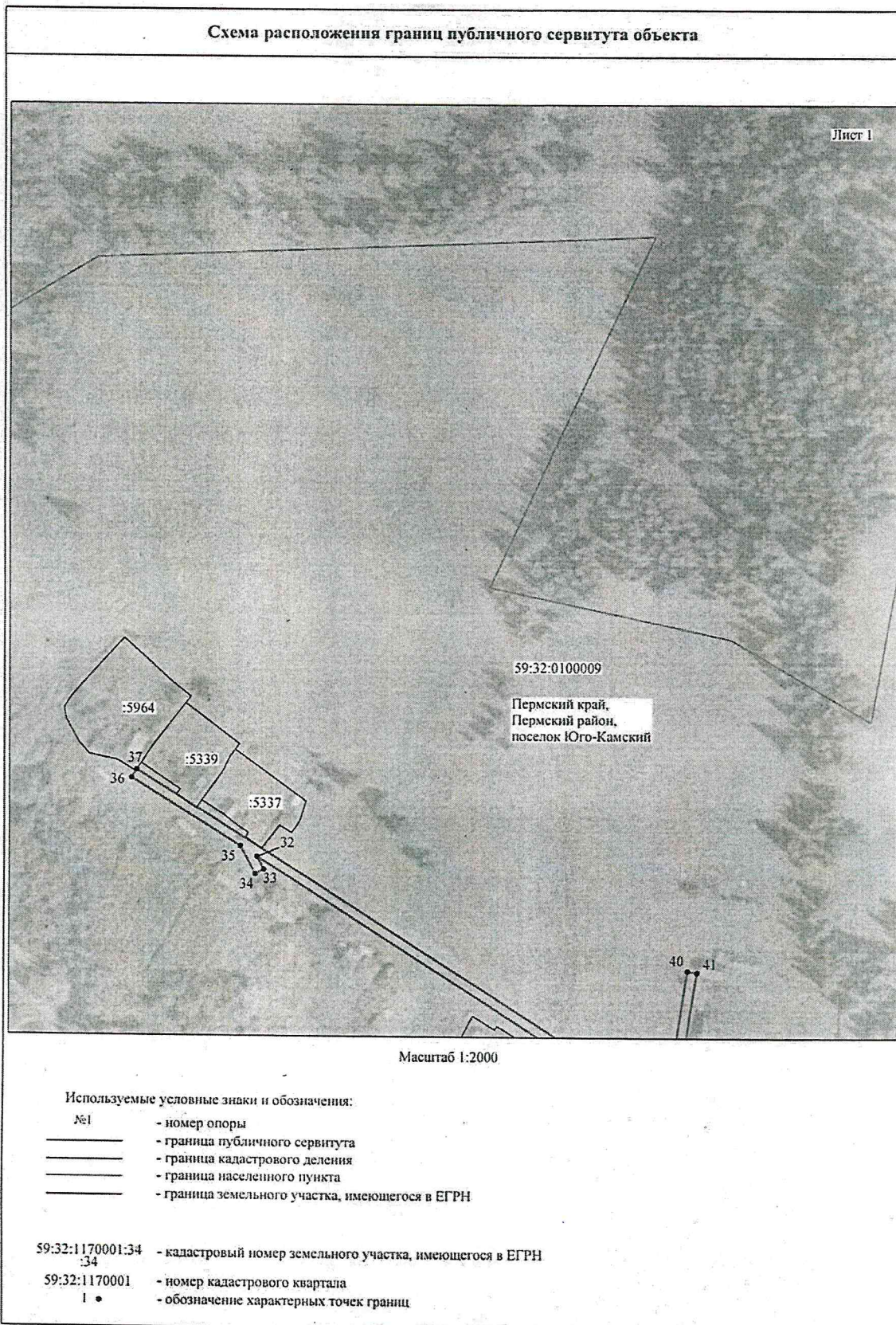
И.о. председателя комитета



М.В. Королева

Приложение № 1
к распоряжению
комитета имущественных
отношений администрации
Пермского муниципального района
от 15.02.2022 № 592

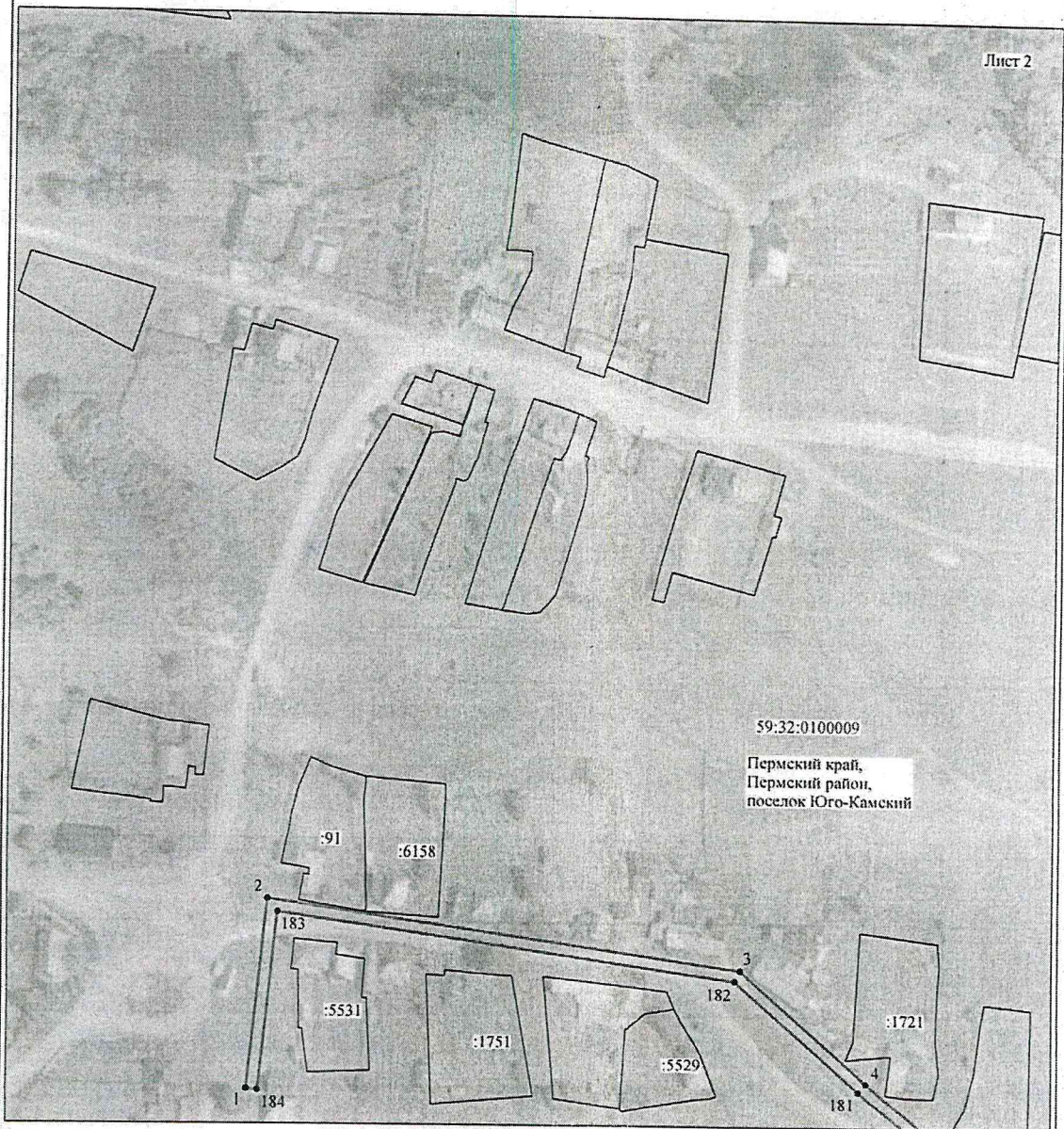
Схема расположения границ публичного сервитута объекта



Приложение № 2
к распоряжению
комитета имущественных
отношений администрации
Пермского муниципального района
от 15.02.2022 № 592

Схема расположения границ публичного сервитута объекта

Лист 2



Масштаб 1:2000

Используемые условные знаки и обозначения:

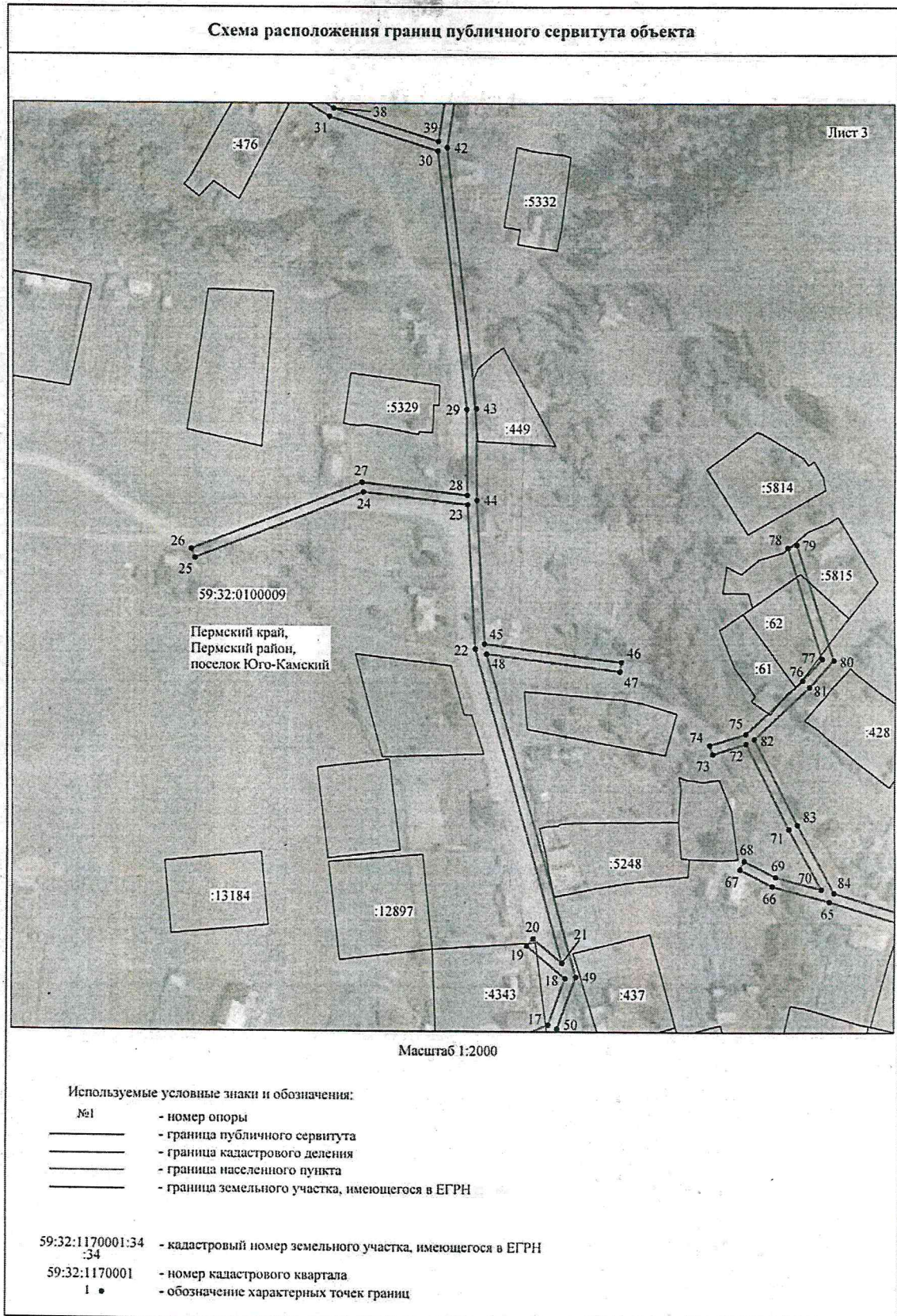
- | | |
|----|---|
| №1 | - номер опоры |
| — | - граница публичного сервитута |
| — | - граница кадастрового деления |
| — | - граница населенного пункта |
| — | - граница земельного участка, имеющегося в ЕГРН |

59:32:1170001:34 - кадастровый номер земельного участка, имеющегося в ЕГРН

59:32:1170001 - номер кадастрового квартала

1 • - обозначение характерных точек границ

Приложение № 3
к распоряжению
комитета имущественных
отношений администрации
Пермского муниципального района
от 15.02.2022 № 592



Приложение № 4
к распоряжению
комитета имущественных
отношений администрации
Пермского муниципального района
от 15.02.2022 № 592

Схема расположения границ публичного сервитута объекта

Лист 4

59:32:0100009

Пермский край,
Пермский район,
поселок Юго-Камский



Масштаб 1:2000

Используемые условные знаки и обозначения:

- | | |
|----|---|
| №1 | - номер опоры |
| — | - граница публичного сервитута |
| — | - граница кадастрового деления |
| — | - граница населенного пункта |
| — | - граница земельного участка, имеющегося в ЕГРН |

59:32:1170001:34 - кадастровый номер земельного участка, имеющегося в ЕГРН

59:32:1170001 - номер кадастрового квартала

1 • - обозначение характерных точек границ

Приложение № 5
к распоряжению
комитета имущественных
отношений администрации
Пермского муниципального района
от 15.02.2022 № 592

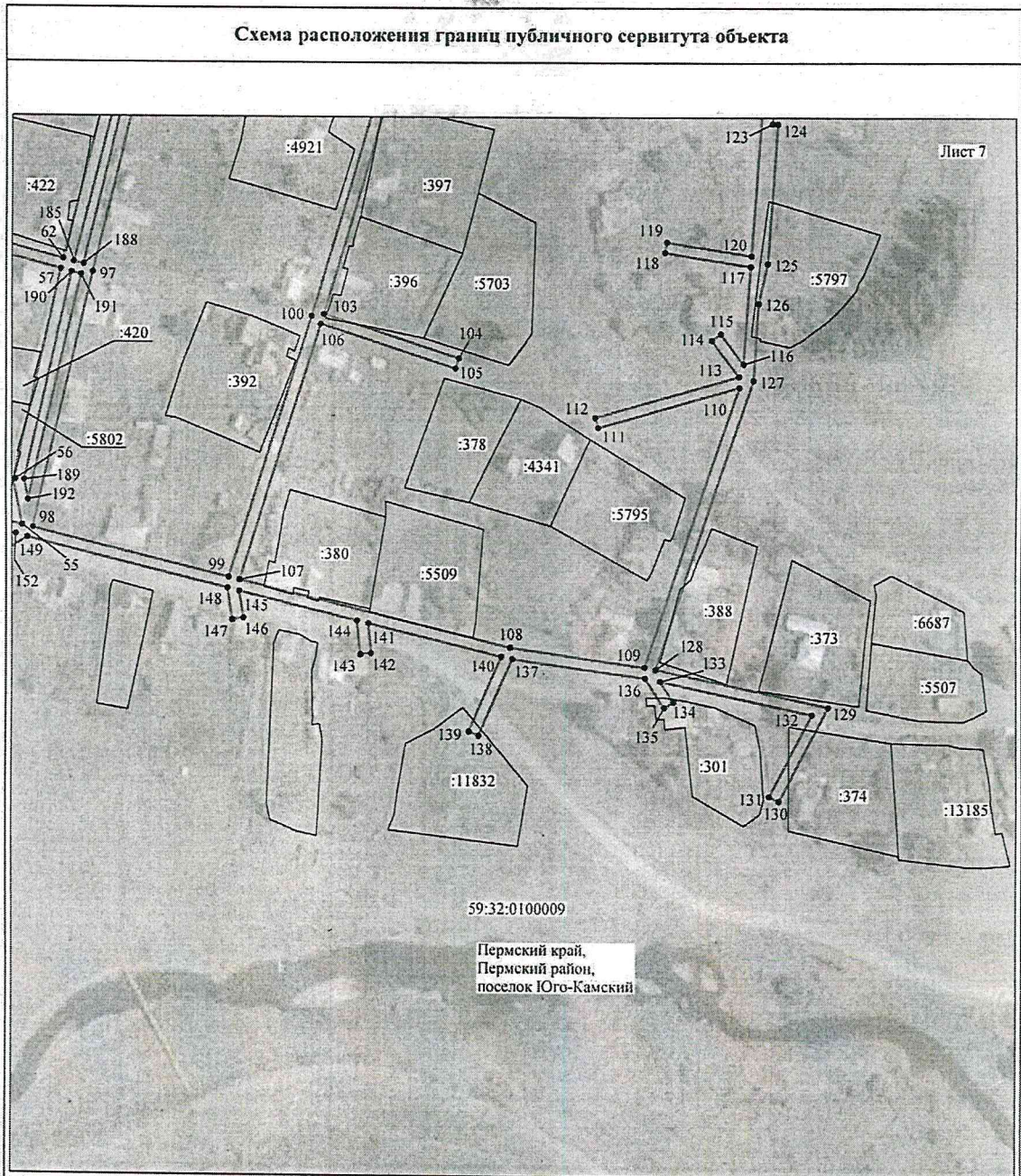


Приложение № 6
к распоряжению
комитета имущественных
отношений администрации
Пермского муниципального района
от 15.02.2022 № 592



Приложение № 7
к распоряжению
комитета имущественных
отношений администрации
Пермского муниципального района
от 15.02.2022 № 592

Схема расположения границ публичного сервитута объекта



Масштаб 1:2000

Используемые условные знаки и обозначения:

- | | |
|----|---|
| №1 | - номер опоры |
| — | - граница публичного сервитута |
| — | - граница кадастрового деления |
| — | - граница населенного пункта |
| — | - граница земельного участка, имеющегося в ЕГРН |

59:32:1170001:34 - кадастровый номер земельного участка, имеющегося в ЕГРН
:34

59:32:1170001 - номер кадастрового квартала

1 • - обозначение характерных точек границ

Приложение № 8
к распоряжению
комитета имущественных
отношений администрации
Пермского муниципального района
от 15.02.2022 № 592

ОПИСАНИЕ МЕСТОПОЛОЖЕНИЯ ГРАНИЦ
Публичный сервитут для размещения объекта электросетевого хозяйства «ВЛ-0,4 КВ ОТ ТП-40115»
(наименование объекта, местоположение границ которого описано (далее - объект))

Раздел I

Сведения об объекте

Сведения об объекте		
№ п/п	Характеристики объекта	Описание характеристик
1	2	3
1	Местоположение объекта	Пермский край, Пермский район, поселок Юго-Камский
2	Площадь объекта +/- величина погрешности определения площади (Р+/- Дельта Р)	18051 кв.м ± 27 кв.м
3	Иные характеристики объекта	Публичный сервитут для размещения объекта электросетевого хозяйства «ВЛ-0,4 КВ ОТ ТП-40115» на срок 49 лет

Приложение № 9
к распоряжению
комитета имущественных
отношений администрации
Пермского муниципального района
от 15.02.2022 № 592

Раздел 2

Сведения о местоположении границ объекта					
1. Система координат <u>МСК-59, зона 2</u>					
2. Сведения о характерных точках границ объекта					
Обозначение характерных точек границ	Координаты, м		Метод определения координат характерной точки	Средняя квадратическая погрешность положения характерной точки (M _t), м	Описание обозначени я точки на местности (при наличии)
	X	Y			
1	2	3	4	5	6
1	484974.99	2190838.73	Метод спутниковых геодезических измерений (определений)	0.10	-
2	485042.91	2190845.77	Метод спутниковых геодезических измерений (определений)	0.10	-
3	485018.76	2191011.40	Метод спутниковых геодезических измерений (определений)	0.10	-
4	484978.51	2191054.93	Метод спутниковых геодезических измерений (определений)	0.10	-
5	484935.33	2191105.58	Метод спутниковых геодезических измерений (определений)	0.10	-
6	484878.84	2191191.31	Метод спутниковых геодезических измерений (определений)	0.10	-
7	484855.26	2191237.12	Метод спутниковых геодезических измерений (определений)	0.10	-
8	484946.45	2191213.69	Метод спутниковых геодезических измерений (определений)	0.10	-
9	484947.45	2191217.56	Метод спутниковых геодезических измерений (определений)	0.10	-
10	484853.33	2191241.73	Метод спутниковых геодезических измерений (определений)	0.10	-
11	484845.31	2191345.15	Метод спутниковых геодезических измерений (определений)	0.10	-
12	484891.93	2191346.66	Метод спутниковых геодезических измерений (определений)	0.10	-
13	484930.06	2191348.65	Метод спутниковых геодезических измерений (определений)	0.10	-
14	484960.97	2191342.42	Метод спутниковых геодезических измерений (определений)	0.10	-
15	484951.87	2191320.23	Метод спутниковых геодезических измерений (определений)	0.10	-
16	484955.57	2191318.71	Метод спутниковых геодезических измерений (определений)	0.10	-
17	484965.24	2191342.32	Метод спутниковых геодезических измерений (определений)	0.10	-
18	484984.45	2191349.23	Метод спутниковых геодезических измерений (определений)	0.10	-
19	484998.13	2191333.34	Метод спутниковых геодезических измерений (определений)	0.10	-
20	485001.16	2191335.95	Метод спутниковых геодезических измерений (определений)	0.10	-
21	484990.88	2191347.89	Метод спутниковых геодезических измерений (определений)	0.10	-
22	485121.62	2191311.59	Метод спутниковых геодезических измерений (определений)	0.10	-
23	485181.94	2191308.43	Метод спутниковых геодезических измерений (определений)	0.10	-
24	485187.24	2191264.88	Метод спутниковых геодезических измерений (определений)	0.10	-
25	485159.39	2191195.44	Метод спутниковых геодезических измерений (определений)	0.10	-
26	485163.10	2191193.95	Метод спутниковых геодезических измерений	0.10	-

Приложение № 10
к распоряжению
комитета имущественных
отношений администрации
Пермского муниципального района
от 15.02.2022 № 592

			(определений)		
27	485191.33	2191264.35	Метод спутниковых геодезических измерений (определений)	0.10	-
28	485185.98	2191308.32	Метод спутниковых геодезических измерений (определений)	0.10	-
29	485222.29	2191307.97	Метод спутниковых геодезических измерений (определений)	0.10	-
30	485332.41	2191295.86	Метод спутниковых геодезических измерений (определений)	0.10	-
31	485346.99	2191250.59	Метод спутниковых геодезических измерений (определений)	0.10	-
32	485427.15	2191125.57	Метод спутниковых геодезических измерений (определений)	0.10	-
33	485421.87	2191128.34	Метод спутниковых геодезических измерений (определений)	0.10	-
34	485420.01	2191124.80	Метод спутниковых геодезических измерений (определений)	0.10	-
35	485431.50	2191118.79	Метод спутниковых геодезических измерений (определений)	0.10	-
36	485459.61	2191074.60	Метод спутниковых геодезических измерений (определений)	0.10	-
37	485462.98	2191076.75	Метод спутниковых геодезических измерений (определений)	0.10	-
38	485350.63	2191252.32	Метод спутниковых геодезических измерений (определений)	0.10	-
39	485336.54	2191296.09	Метод спутниковых геодезических измерений (определений)	0.10	-
40	485380.47	2191302.96	Метод спутниковых геодезических измерений (определений)	0.10	-
41	485379.84	2191306.90	Метод спутниковых геодезических измерений (определений)	0.10	-
42	485333.88	2191299.72	Метод спутниковых геодезических измерений (определений)	0.10	-
43	485222.56	2191311.97	Метод спутниковых геодезических измерений (определений)	0.10	-
44	485183.76	2191312.33	Метод спутниковых геодезических измерений (определений)	0.10	-
45	485123.71	2191315.47	Метод спутниковых геодезических измерений (определений)	0.10	-
46	485116.23	2191372.10	Метод спутниковых геодезических измерений (определений)	0.10	-
47	485112.27	2191371.58	Метод спутниковых геодезических измерений (определений)	0.10	-
48	485119.57	2191316.30	Метод спутниковых геодезических измерений (определений)	0.10	-
49	484984.99	2191353.67	Метод спутниковых геодезических измерений (определений)	0.10	-
50	484963.58	2191345.97	Метод спутниковых геодезических измерений (определений)	0.10	-
51	484930.37	2191352.68	Метод спутниковых геодезических измерений (определений)	0.10	-
52	484891.76	2191350.65	Метод спутниковых геодезических измерений (определений)	0.10	-
53	484844.72	2191349.13	Метод спутниковых геодезических измерений (определений)	0.10	-
54	484822.56	2191441.88	Метод спутниковых геодезических измерений (определений)	0.10	-
55	484811.58	2191489.92	Метод спутниковых геодезических измерений (определений)	0.10	-
56	484828.33	2191486.65	Метод спутниковых геодезических измерений (определений)	0.10	-
57	484907.22	2191504.04	Метод спутниковых геодезических измерений (определений)	0.10	-
58	484917.45	2191465.98	Метод спутниковых геодезических измерений (определений)	0.10	-
59	484943.94	2191418.18	Метод спутниковых геодезических измерений (определений)	0.10	-
60	484947.43	2191420.11	Метод спутниковых геодезических измерений (определений)	0.10	-

Приложение № 11
к распоряжению
комитета имущественных
отношений администрации
Пермского муниципального района
от 15.02.2022 № 592

			(определений)		
61	484921.19	2191467.48	Метод спутниковых геодезических измерений (определений)	0.10	-
62	484911.12	2191504.91	Метод спутниковых геодезических измерений (определений)	0.10	-
63	484999.18	2191526.90	Метод спутниковых геодезических измерений (определений)	0.10	-
64	485003.07	2191504.48	Метод спутниковых геодезических измерений (определений)	0.10	-
65	485016.77	2191458.79	Метод спутниковых геодезических измерений (определений)	0.10	-
66	485023.07	2191434.76	Метод спутниковых геодезических измерений (определений)	0.10	-
67	485029.90	2191421.18	Метод спутниковых геодезических измерений (определений)	0.10	-
68	485033.47	2191422.98	Метод спутниковых геодезических измерений (определений)	0.10	-
69	485026.83	2191436.18	Метод спутниковых геодезических измерений (определений)	0.10	-
70	485021.85	2191455.30	Метод спутниковых геодезических измерений (определений)	0.10	-
71	485046.53	2191441.84	Метод спутниковых геодезических измерений (определений)	0.10	-
72	485081.95	2191423.62	Метод спутниковых геодезических измерений (определений)	0.10	-
73	485077.56	2191409.74	Метод спутниковых геодезических измерений (определений)	0.10	-
74	485081.37	2191408.53	Метод спутниковых геодезических измерений (определений)	0.10	-
75	485086.12	2191423.54	Метод спутниковых геодезических измерений (определений)	0.10	-
76	485108.79	2191447.40	Метод спутниковых геодезических измерений (определений)	0.10	-
77	485117.82	2191455.65	Метод спутниковых геодезических измерений (определений)	0.10	-
78	485164.22	2191441.43	Метод спутниковых геодезических измерений (определений)	0.10	-
79	485165.39	2191445.24	Метод спутниковых геодезических измерений (определений)	0.10	-
80	485117.29	2191460.53	Метод спутниковых геодезических измерений (определений)	0.10	-
81	485105.99	2191450.25	Метод спутниковых геодезических измерений (определений)	0.10	-
82	485083.96	2191427.04	Метод спутниковых геодезических измерений (определений)	0.10	-
83	485048.40	2191445.37	Метод спутниковых геодезических измерений (определений)	0.10	-
84	485020.40	2191460.69	Метод спутниковых геодезических измерений (определений)	0.10	-
85	485006.97	2191505.42	Метод спутниковых геодезических измерений (определений)	0.10	-
86	485002.95	2191527.91	Метод спутниковых геодезических измерений (определений)	0.10	-
87	485047.38	2191540.71	Метод спутниковых геодезических измерений (определений)	0.10	-
88	485046.26	2191544.55	Метод спутниковых геодезических измерений (определений)	0.10	-
89	485000.71	2191531.42	Метод спутниковых геодезических измерений (определений)	0.10	-
90	485000.11	2191533.72	Метод спутниковых геодезических измерений (определений)	0.10	-
91	485047.72	2191547.03	Метод спутниковых геодезических измерений (определений)	0.10	-
92	485046.64	2191550.88	Метод спутниковых геодезических измерений (определений)	0.10	-
93	484999.08	2191537.60	Метод спутниковых геодезических измерений (определений)	0.10	-
94	484990.05	2191571.85	Метод спутниковых геодезических измерений (определений)	0.10	-

Приложение № 12
к распоряжению
комитета имущественных
отношений администрации
Пермского муниципального района
от 15.02.2022 № 592

			(определений)		
95	484986.17	2191570.84	Метод спутниковых геодезических измерений (определений)	0.10	-
96	484995.14	2191536.58	Метод спутниковых геодезических измерений (определений)	0.10	-
97	484906.23	2191515.70	Метод спутниковых геодезических измерений (определений)	0.10	-
98	484810.66	2191493.81	Метод спутниковых геодезических измерений (определений)	0.10	-
99	484792.81	2191564.69	Метод спутниковых геодезических измерений (определений)	0.10	-
100	484890.09	2191594.50	Метод спутниковых геодезических измерений (определений)	0.10	-
101	485102.76	2191655.71	Метод спутниковых геодезических измерений (определений)	0.10	-
102	485101.66	2191659.56	Метод спутниковых геодезических измерений (определений)	0.10	-
103	484890.87	2191598.88	Метод спутниковых геодезических измерений (определений)	0.10	-
104	484874.47	2191648.07	Метод спутниковых геодезических измерений (определений)	0.10	-
105	484870.68	2191646.81	Метод спутниковых геодезических измерений (определений)	0.10	-
106	484887.04	2191597.75	Метод спутниковых геодезических измерений (определений)	0.10	-
107	484791.83	2191568.57	Метод спутниковых геодезических измерений (определений)	0.10	-
108	484767.31	2191667.11	Метод спутниковых геодезических измерений (определений)	0.10	-
109	484760.25	2191716.28	Метод спутниковых геодезических измерений (определений)	0.10	-
110	484863.88	2191750.44	Метод спутниковых геодезических измерений (определений)	0.10	-
111	484848.63	2191699.26	Метод спутниковых геодезических измерений (определений)	0.10	-
112	484852.46	2191698.12	Метод спутниковых геодезических измерений (определений)	0.10	-
113	484868.00	2191750.25	Метод спутниковых геодезических измерений (определений)	0.10	-
114	484881.42	2191740.46	Метод спутниковых геодезических измерений (определений)	0.10	-
115	484883.77	2191743.68	Метод спутниковых геодезических измерений (определений)	0.10	-
116	484872.53	2191751.90	Метод спутниковых геодезических измерений (определений)	0.10	-
117	484909.09	2191754.38	Метод спутниковых геодезических измерений (определений)	0.10	-
118	484914.27	2191723.38	Метод спутниковых геодезических измерений (определений)	0.10	-
119	484918.21	2191724.04	Метод спутниковых геодезических измерений (определений)	0.10	-
120	484913.11	2191754.68	Метод спутниковых геодезических измерений (определений)	0.10	-
121	485037.28	2191764.09	Метод спутниковых геодезических измерений (определений)	0.10	-
122	485036.98	2191768.08	Метод спутниковых геодезических измерений (определений)	0.10	-
123	484961.79	2191762.41	Метод спутниковых геодезических измерений (определений)	0.10	-
124	484961.66	2191764.38	Метод спутниковых геодезических измерений (определений)	0.10	-
125	484910.13	2191760.57	Метод спутниковых геодезических измерений (определений)	0.10	-
126	484895.25	2191757.34	Метод спутниковых геодезических измерений (определений)	0.10	-
127	484866.50	2191755.52	Метод спутниковых геодезических измерений (определений)	0.10	-
128	484759.38	2191720.21	Метод спутниковых геодезических измерений	0.10	-

Приложение № 13
к распоряжению
комитета имущественных
отношений администрации
Пермского муниципального района
от 15.02.2022 № 592

			(определений)		
129	484745.39	2191782.89	Метод спутниковых геодезических измерений (определений)	0.10	-
130	484710.78	2191764.89	Метод спутниковых геодезических измерений (определений)	0.10	-
131	484712.62	2191761.35	Метод спутниковых геодезических измерений (определений)	0.10	-
132	484742.62	2191776.95	Метод спутниковых геодезических измерений (определений)	0.10	-
133	484754.90	2191721.88	Метод спутниковых геодезических измерений (определений)	0.10	-
134	484747.25	2191726.72	Метод спутниковых геодезических измерений (определений)	0.10	-
135	484745.11	2191723.34	Метод спутниковых геодезических измерений (определений)	0.10	-
136	484756.06	2191716.42	Метод спутниковых геодезических измерений (определений)	0.10	-
137	484763.15	2191667.95	Метод спутниковых геодезических измерений (определений)	0.10	-
138	484734.58	2191655.61	Метод спутниковых геодезических измерений (определений)	0.10	-
139	484736.17	2191651.94	Метод спутниковых геодезических измерений (определений)	0.10	-
140	484763.97	2191663.95	Метод спутниковых геодезических измерений (определений)	0.10	-
141	484776.01	2191615.13	Метод спутниковых геодезических измерений (определений)	0.10	-
142	484765.02	2191616.17	Метод спутниковых геодезических измерений (определений)	0.10	-
143	484764.64	2191612.20	Метод спутниковых геодезических измерений (определений)	0.10	-
144	484777.03	2191611.03	Метод спутниковых геодезических измерений (определений)	0.10	-
145	484787.73	2191568.46	Метод спутниковых геодезических измерений (определений)	0.10	-
146	484777.77	2191569.94	Метод спутниковых геодезических измерений (определений)	0.10	-
147	484777.18	2191565.98	Метод спутниковых геодезических измерений (определений)	0.10	-
148	484788.79	2191564.25	Метод спутниковых геодезических измерений (определений)	0.10	-
149	484807.04	2191491.78	Метод спутниковых геодезических измерений (определений)	0.10	-
150	484797.84	2191477.59	Метод спутниковых геодезических измерений (определений)	0.10	-
151	484801.19	2191475.42	Метод спутниковых геодезических измерений (определений)	0.10	-
152	484808.29	2191486.37	Метод спутниковых геодезических измерений (определений)	0.10	-
153	484817.34	2191446.75	Метод спутниковых геодезических измерений (определений)	0.10	-
154	484810.16	2191452.73	Метод спутниковых геодезических измерений (определений)	0.10	-
155	484783.06	2191441.85	Метод спутниковых геодезических измерений (определений)	0.10	-
156	484784.55	2191438.15	Метод спутниковых геодезических измерений (определений)	0.10	-
157	484809.44	2191448.13	Метод спутниковых геодезических измерений (определений)	0.10	-
158	484818.81	2191440.32	Метод спутниковых геодезических измерений (определений)	0.10	-
159	484840.60	2191349.16	Метод спутниковых геодезических измерений (определений)	0.10	-
160	484818.85	2191349.70	Метод спутниковых геодезических измерений (определений)	0.10	-
161	484818.77	2191345.70	Метод спутниковых геодезических измерений (определений)	0.10	-
162	484841.30	2191345.14	Метод спутниковых геодезических измерений	0.10	-

Приложение № 14
к распоряжению
комитета имущественных
отношений администрации
Пермского муниципального района
от 15.02.2022 № 592

			(определений)		
163	484849.49	2191239.59	Метод спутниковых геодезических измерений (определений)	0.10	-
164	484874.21	2191191.58	Метод спутниковых геодезических измерений (определений)	0.10	-
165	484828.01	2191179.21	Метод спутниковых геодезических измерений (определений)	0.10	-
166	484829.04	2191175.35	Метод спутниковых геодезических измерений (определений)	0.10	-
167	484876.25	2191187.98	Метод спутниковых геодезических измерений (определений)	0.10	-
168	484930.84	2191105.13	Метод спутниковых геодезических измерений (определений)	0.10	-
169	484874.71	2191076.40	Метод спутниковых геодезических измерений (определений)	0.10	-
170	484855.95	2191090.13	Метод спутниковых геодезических измерений (определений)	0.10	-
171	484853.59	2191086.90	Метод спутниковых геодезических измерений (определений)	0.10	-
172	484870.83	2191074.28	Метод спутниковых геодезических измерений (определений)	0.10	-
173	484777.33	2191021.95	Метод спутниковых геодезических измерений (определений)	0.10	-
174	484670.12	2190912.55	Метод спутниковых геодезических измерений (определений)	0.10	-
175	484632.65	2190878.02	Метод спутниковых геодезических измерений (определений)	0.10	-
176	484635.34	2190875.08	Метод спутниковых геодезических измерений (определений)	0.10	-
177	484672.89	2190909.66	Метод спутниковых геодезических измерений (определений)	0.10	-
178	484779.78	2191018.75	Метод спутниковых геодезических измерений (определений)	0.10	-
179	484875.48	2191072.30	Метод спутниковых геодезических измерений (определений)	0.10	-
180	484933.24	2191101.87	Метод спутниковых геодезических измерений (определений)	0.10	-
181	484975.53	2191052.26	Метод спутниковых геодезических измерений (определений)	0.10	-
182	485014.99	2191009.60	Метод спутниковых геодезических измерений (определений)	0.10	-
183	485038.36	2190849.31	Метод спутниковых геодезических измерений (определений)	0.10	-
184	484974.57	2190842.71	Метод спутниковых геодезических измерений (определений)	0.10	-
1	484974.99	2190838.73	Метод спутниковых геодезических измерений (определений)	0.10	-
-	-	-	-	-	-
185	484910.08	2191508.79	Метод спутниковых геодезических измерений (определений)	0.10	-
186	484996.82	2191530.44	Метод спутниковых геодезических измерений (определений)	0.10	-
187	484996.21	2191532.77	Метод спутниковых геодезических измерений (определений)	0.10	-
188	484909.14	2191512.28	Метод спутниковых геодезических измерений (определений)	0.10	-
185	484910.08	2191508.79	Метод спутниковых геодезических измерений (определений)	0.10	-
-	-	-	-	-	-
189	484828.25	2191490.73	Метод спутниковых геодезических измерений (определений)	0.10	-
190	484906.18	2191507.93	Метод спутниковых геодезических измерений (определений)	0.10	-
191	484905.25	2191511.37	Метод спутниковых геодезических измерений (определений)	0.10	-
192	484820.81	2191492.04	Метод спутниковых геодезических измерений (определений)	0.10	-
189	484828.25	2191490.73	Метод спутниковых геодезических измерений	0.10	-